



# 高トルクねじり試験機による大回転ねじり試験

高トルクねじり試験機を用いて、回転角度に制限なくねじり強度を測定します

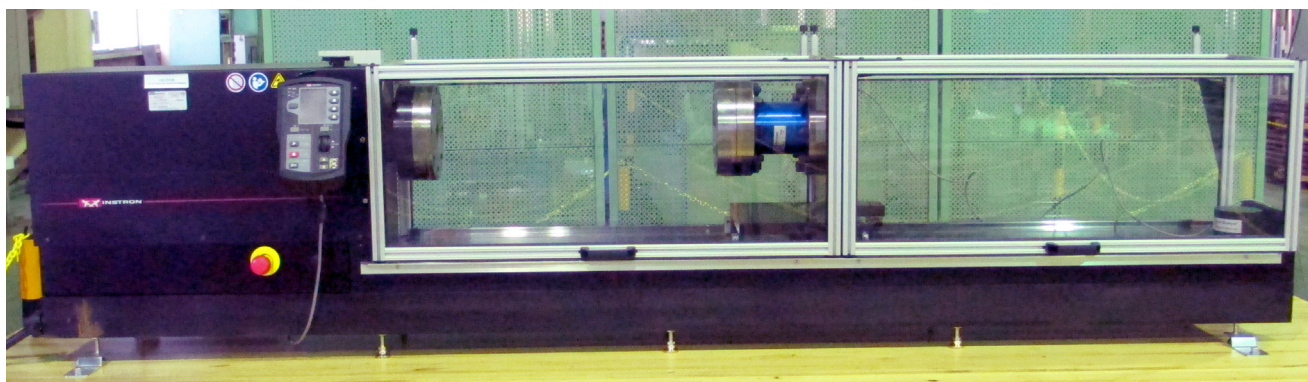
## 特徴

- 高トルクのねじり強度が測定できます。
- 角度の上限が無いため、数回転するようなねじり試験が可能です。
- 全長900mmまでの長尺試験が可能です。

## 試験機的主要仕様

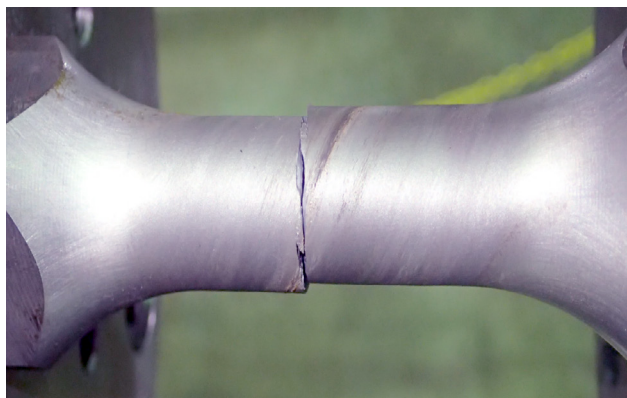
インストロン製ねじり試験機(型式:MT50)

- ・最大トルク: 5.65 kN・m
- ・ねじり角度: 上限なし
- ・試験可能な長さ: 0~900mm(フランジ間距離)

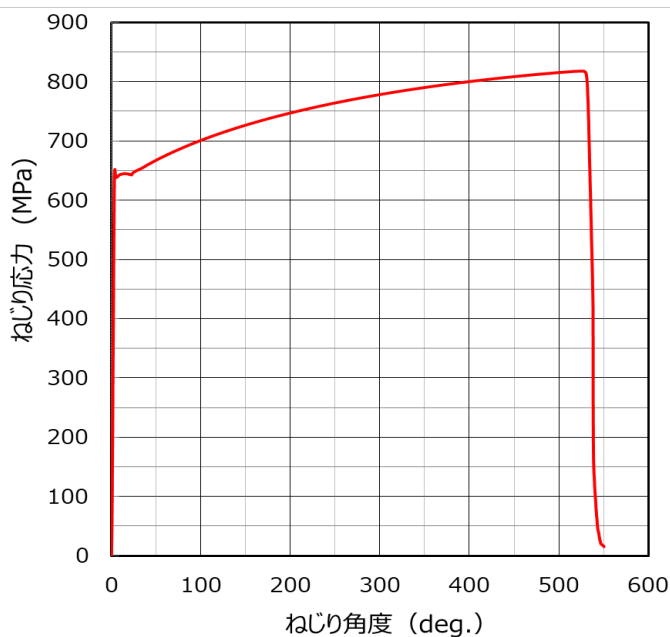


試験機外観

## 試験例



試験片(破断状態)



JFE テクノリサーチ 株式会社

<https://www.jfe-tec.co.jp>

☎ 0120-643-777

Copyright ©2020 JFE Techno-Research Corporation. All Rights Reserved.  
本資料の無断複製・転載・webサイトへのアップロード等はおやめ下さい。