



加熱式たばこおよび電子たばこ(Vape)発生煙中の成分分析

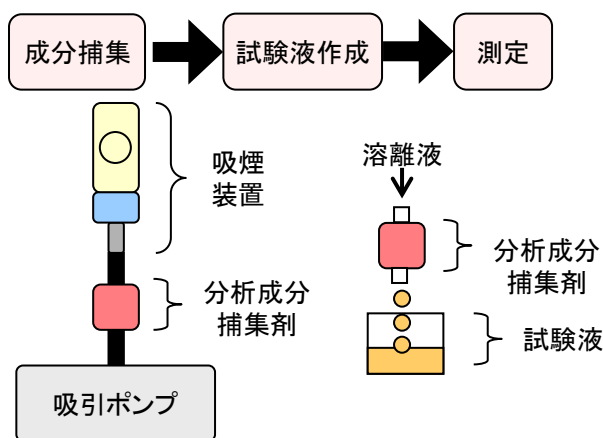
煙中のアルデヒド類やニコチンなどの成分の調査(採取および分析)が可能です

たばこをとりまく状況

近年、「加熱式たばこ」、「電子たばこ(Vape)」などの吸煙装置が開発され、たばこをとりまく状況は変化しています。発生する煙も吸煙装置により様々で、「加熱式たばこ」は、従来の紙巻きたばことは異なり、たばこの葉を燃焼させずに加熱して発生したエアロゾルを吸引する仕組みです。グリセリンなどの有機溶媒を含浸させ、その蒸気を吸引するものもあります。一方「電子たばこ(Vape)」は、かおりや味を付したグリコール系物質やグリセリンなどの液体を加熱し、その蒸気を吸引する仕組みです。

これらの吸煙装置は紙巻きたばこと比較して有害物質の発生を低減するという目的で開発が進められていますが、加熱方式の違いなどで発生成分の量や種類が変化します。当社では、発生煙中の成分を捕集し分析することが可能です。多数の技術蓄積があり、ご要望の条件に応じた試験提案が可能です。

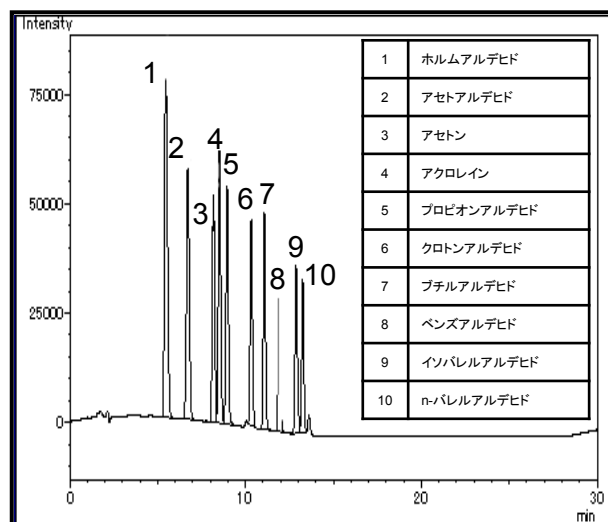
分析の流れ



※お客様がご使用の吸煙装置に適した採取方法をご提案いたします。特殊な装置をご使用の場合もお気軽にご相談下さい。

分析試験例

●アルデヒド類のクロマトグラム



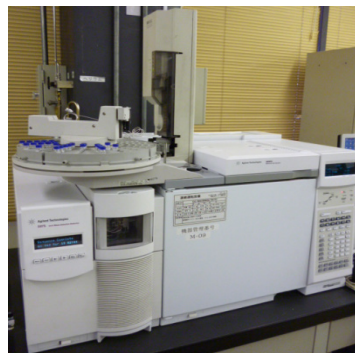
対象成分及び測定装置の例

対象成分	測定装置
アルデヒド類	高速液体クロマトグラフ
有機溶剤	ガスクロマトグラフ
ニコチン	質量分析計

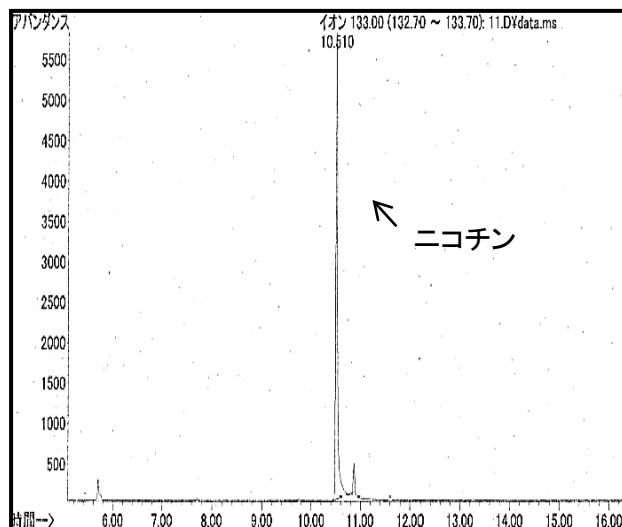
●高速液体クロマトグラフ



●ガスクロマトグラフ質量分析計



●ニコチンのクロマトグラム



JFE テクノリサーチ 株式会社

<https://www.jfe-tec.co.jp>

0120-643-777

Copyright ©2018 JFE Techno-Research Corporation. All Rights Reserved. 本資料の無断複製・転載・webサイトへのアップロード等はおやめ下さい。