

モビリティパーツ評価センターの受託増強

# 自動車用製品の耐久評価試験 技術開発・設備増強

## 振動試験と応力測定（非接触）



ご希望に沿った条件で振動試験を実施と、  
赤外線カメラを用いた応力測定を承ります。



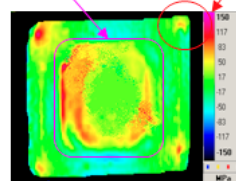
### ■試験機仕様

- ・加振力：24kN 垂直 複合
- ・加振力：40kN 垂直/水平 複合

### ■試験機仕様

- ・加振力：16kN 垂直 複合
- ・加振力：24kN 垂直/水平 複合
- ・加振力：40kN 垂直 複合

バッテリーケースの凹凸部 ボルトの周囲



振動試験を実施中、高性能な  
赤外線カメラを用いて、  
応力集中箇所または疲労箇所を  
特定することができます。

## 複合サイクル腐食試験（CCT）



噴霧・乾燥・湿潤・浸漬・低温の  
組み合わせ腐食試験を実施いたします。

### ■条件範囲

- ・乾燥 20~70℃ (±1℃)
- ・湿潤 40~70℃ (±1℃)
- ・浸漬 (室温+10) ~60℃ (±1℃)
- ・低温 -20~20℃ (±1℃)



## 残留応力測定 ストレスクイッカー®



残留応力測定をオンサイトで実施いたします。

- 非切断・短時間で測定が可能です。
- 測定したい場所をピンポイントで測定可能です。

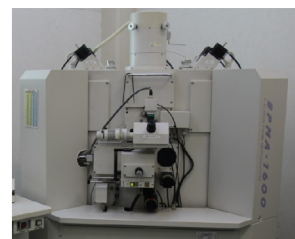


## SEM/EPMAによる部品・部材の破損・損傷解析



各種評価試験後の不具合原因調査を行います。

部品や部材の破損・損傷解析を行い、原因の推定と対策  
に対するアドバイスを致します。



Copyright ©2016-2017 JFE Techno-Research Corporation. All Rights Reserved. 本資料の無断複製・転載・webサイトへのアップロード等はおやめ下さい。

お問合せ先